

# O'tera d'Avelin

## Responsable rayon

CDI / Cadre / mobilité régionale



Démocratisons les bienfaits des circuits-courts

### Notre société

O'tera est un réseau de magasins spécialisés dans la vente de produits frais en circuit court. Dans le cadre du développement de notre réseau, nous renforçons nos équipes pour ouvrir de nouveaux magasins dans le nord de la France.

O'tera place les Hommes au cœur de l'entreprise et mise sur l'autonomie, l'initiative et le plaisir au travail.

Vous êtes tenté par cette expérience ? Rejoignez nous !

### La mission que nous vous proposons

Véritable patron, vous évoluez en autonomie sur l'ensemble des responsabilités nécessaires à l'animation d'un centre de profit.

Grâce à votre leadership, vous recrutez, formez, et animez votre équipe au quotidien, avec pour ambition de faire progresser vos collaborateurs en les accompagnants sur un projet long terme.

Commerçant différent, vous organisez la mise en avant des produits, construisez votre gamme et développez des relations clients et fournisseurs dans un esprit de partenariat gagnant/gagnant.

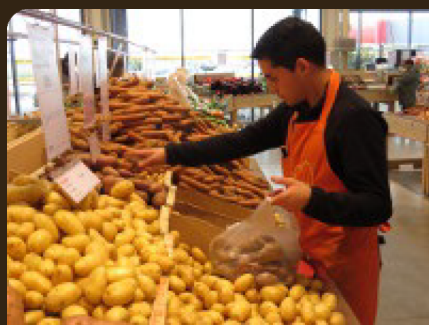
Entrepreneur, vous vous appuyez sur l'analyse de votre compte d'exploitation pour piloter la rentabilité de votre rayon.

### Votre profil

Vous êtes dynamique, responsable et serviable. Votre esprit d'entreprendre vous pousse à vous investir dans une entreprise jeune portant un projet ambitieux.

Première expérience commerciale ou managériale demandée.

Mobilité toute France appréciée



**Dynamique**



**Serviable**



**Responsable**

### Détails pratiques

Durée : **CDI**

Lieu : **O'tera d'Avelin**  
**33 rue de Seclin**  
**59710 - Avelin**

Echéance : **Immédiat**

Rémunération : **Selon profil**

Pour postuler, veuillez remplir le formulaire présent sur le site [www.oteradavelin.com](http://www.oteradavelin.com) accessible via la page "Nous rejoindre".