

O'tera d'Avelin

Employé polyvalent temps plein

Rayon boucherie



Démocratisons les bienfaits des circuits-courts

Notre société

O'tera est un réseau de magasins spécialisés dans la vente de produits frais en circuit court. Dans le cadre du développement de notre réseau, nous renforçons nos équipes pour ouvrir de nouveaux magasins dans le nord de la France.

O'tera place les Hommes au cœur de l'entreprise et mise sur l'autonomie, l'initiative et le plaisir au travail.

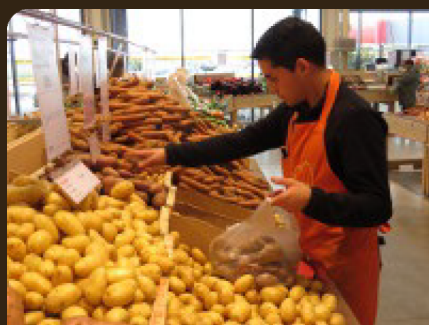
Vous êtes tenté par cette expérience ? Rejoignez nous !

La mission que nous vous proposons

Mise en rayon
Accueil client
Vérification de la qualité des produits
Dégustations
Inventaires

Votre profil

Personne dynamique, autonome, responsable, exigeant avec le sens du commerce



Dynamique



Serviable



Responsable

Détails pratiques

Durée : **35h**

Lieu : **O'tera d'Avelin**
33 rue de Seclin
59710 - Avelin

Echéance : **Janvier 2018**

Rémunération : **A définir**

Pour postuler, veuillez remplir le formulaire présent sur le site oteradavelin.com accessible via la page "Nous rejoindre".